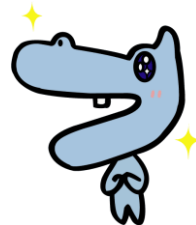


# わかば通信

2016年7月10日発行

あつーい夏目前！  
熱中症対策をして、エネルギー  
ッシュに夏を乗り切ろう！



わかばちゃん

## わかばの作品

若葉福祉園では作業活動として作品作りを行っています。一つひとつ心をこめて作っています。  
現在製作している作品の一部を紹介します♪♪♪

アクリルたわし



ハーブピロー



シューズキーパー



ビーズ製品



革製品



ラベンダー  
を使用して  
います。

ローズマリー  
で靴の消臭が  
できます。

さわり製品



紙製品



木工製品



羊毛製品



ぜひ、作品をお手に取って  
ご覧くださいね♪♪♪



### ★お知らせ★

地域のお祭で出張販売を行っています。

7月23日(土) 王子特別支援学校 夏祭り 15:30~18:00

9月3日(土) あすなろ福祉園 祭り

## 北区立 若葉福祉園

〒115-0055  
東京都北区赤羽西  
6-9-2

Tel 03-5993-5556

Fax 03-5993-5558

ホームページ⇒<http://www.ikuseikai-tky.or.jp/~iku-wakaba/>  
☆ホームページ公開中！Yahoo!やgoogleから「北区立若葉福祉園」で検索☆  
☆北区HPや東京都知的障害者育成会HPからもアクセスできます☆  
☆この広報誌をご不要の方は若葉福祉園までご連絡下さい。



## わかば祭おしらせ

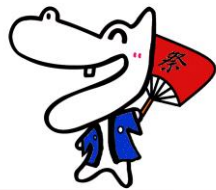
秋の一大イベント「わかば祭」を盛り上げていきます！2016年のテーマは「 フラワー 」です♪  
日程は10月22日(土)10時～14時30分となります。  
詳細は日を改めてお伝えします。宜しく願い致します

### ボランティア募集 (わかば祭)

今年も、利用者さんと一緒にお祭りを盛り上げて下さる方を募集しております。

不明な点等、説明させて頂きますので、お気軽にご連絡下さい。

担当 (菊地、照沼)



## 園内宿泊

毎年災害時を想定した園内宿泊を行っています。体験と訓練を兼ねて小グループに分かれ数回に分けて実施しています。

5月は19～20日、26～27日の2回に分けて行いました。

広いホールでみんなで寝て、朝は非常食を食べる体験をしました。

次回は11月に実施予定です。

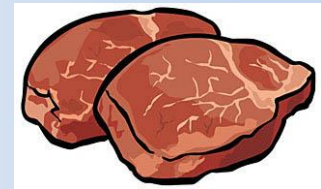


## 食中毒のおはなし

・春～初夏にかけて、細菌性食中毒が多く発生しますが、カンピロバクター食中毒が最も多く、最近も、イベントで加熱不十分の鶏肉を食べて500名を超える患者が発生しました。  
カンピロバクターは、鶏や牛、ペット、野鳥、野生動物など多くの動物が保菌しており、症状は、下痢、腹痛、発熱、嘔気、嘔吐、頭痛などで、多くは1週間ほどで治まりますが、抵抗力のない方は注意が必要です。下記の事に気を付けて食事を楽しみましょう。

### 《カンピロバクター食中毒の予防方法》

- ①食肉を中までしっかり火を通す(中心部を75℃ 1分間以上加熱)
- ②食肉は他の食品と調理器具や容器を分けて処理や保存をする。
- ③食肉を扱った後は十分に手を洗ってから、他の食品を扱う。
- ④食肉に触れた調理器具などは、使用後に洗浄し、熱湯や塩素系漂白剤で殺菌する。 看護師 青木

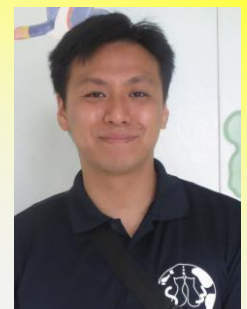


新しい仲間が  
加わりました！



### てるめま 照沼 祐哉 ツクシ班所属

6/1から若葉福祉園の職員になりました照沼祐哉です。利用者の皆様に早く慣れていただくために積極的にコミュニケーションをとっていきたくて考えています。これからよろしくお願いします。



利用者さんに  
描いて頂いた  
似顔絵です！！

